



SENADO FEDERAL
Secretaria de Infraestrutura

ANEXO G

PRANCHAS GRÁFICAS E

FOTOS ILUSTRATIVAS DOS LOCAIS DE

EXECUÇÃO DOS SERVIÇO NO SENADO

FEDERAL

Contratação de empresa para a prestação de serviços contínuos e sob demanda referentes à manutenção preventiva, corretiva e preditiva dos sistemas construtivos e prediais do Complexo Arquitetônico do Senado Federal - CASF e das Residências Oficiais, relativos à manutenção de revestimento, vedação, forro, pintura, pavimentação viária, vidraçaria, impermeabilização, estruturas, fundações e de infraestruturas civis, com o fornecimento de materiais, mão de obra, ferramentas e serviços sob demanda necessários à execução do objeto.



A. LOCALIZAÇÃO DO COMPLEXO ARQUITETÔNICO DO SENADO FEDERAL - CASF

Figure 1: Aerial view of the urban area of Brasília, Brazil, showing the layout of the city and the location of the study area. The main map shows the city grid and the location of the study area (indicated by a black box). Four zoomed-in views are provided: 1. Centro Cultural dos Poderes da União (CCPU), 2. Residências (SQS309), 3. Residência Presidência, and 4. Praça das Três Poderes e Adjacências. Each zoomed view shows the specific location and surrounding infrastructure.





SENADO FEDERAL
Secretaria de Infraestrutura

B. PRANCHAS GRÁFICAS ESQUEMÁTICAS

B.1. Praça dos Três Poderes e adjacências

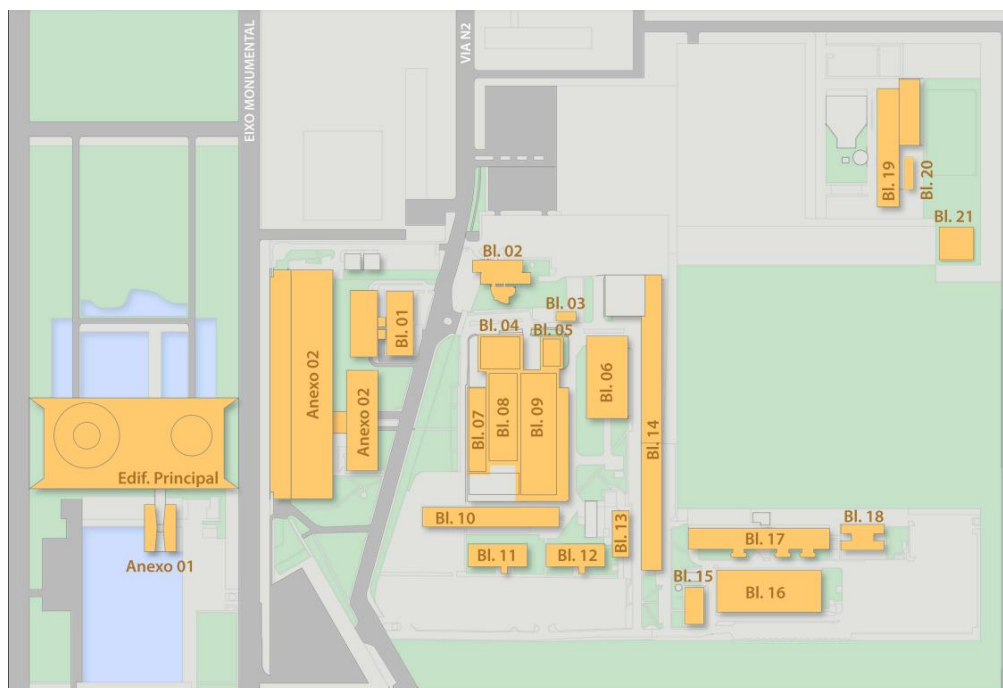


Figura 1 - Planta de localização das Edificações

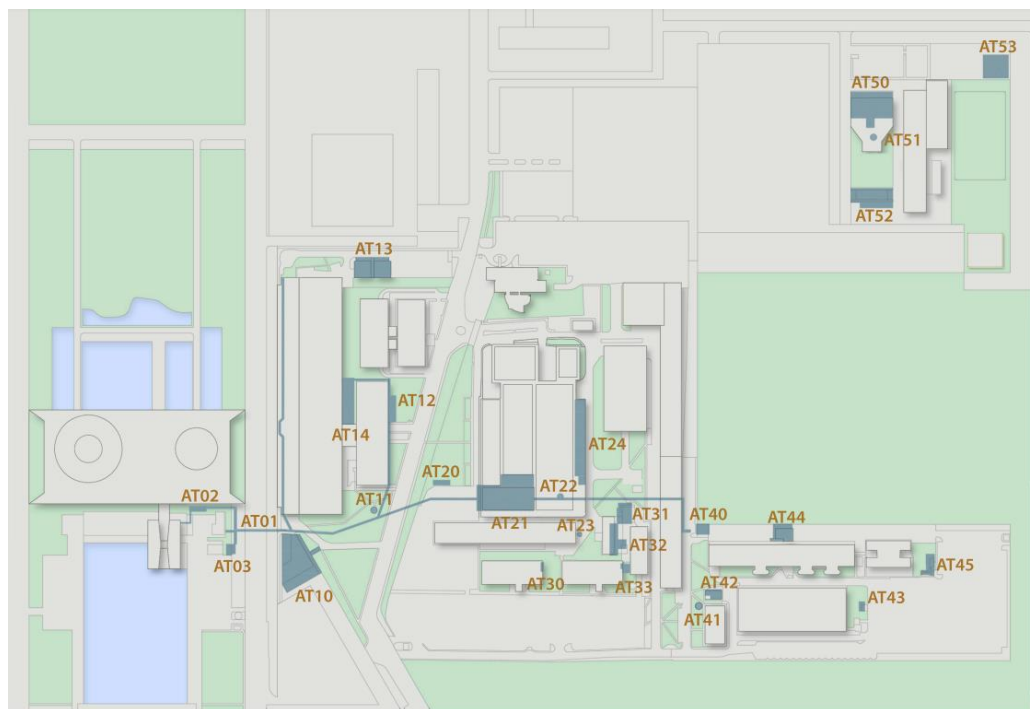


Figura 2 - Planta de localização das Áreas Técnicas



SENADO FEDERAL
Secretaria de Infraestrutura

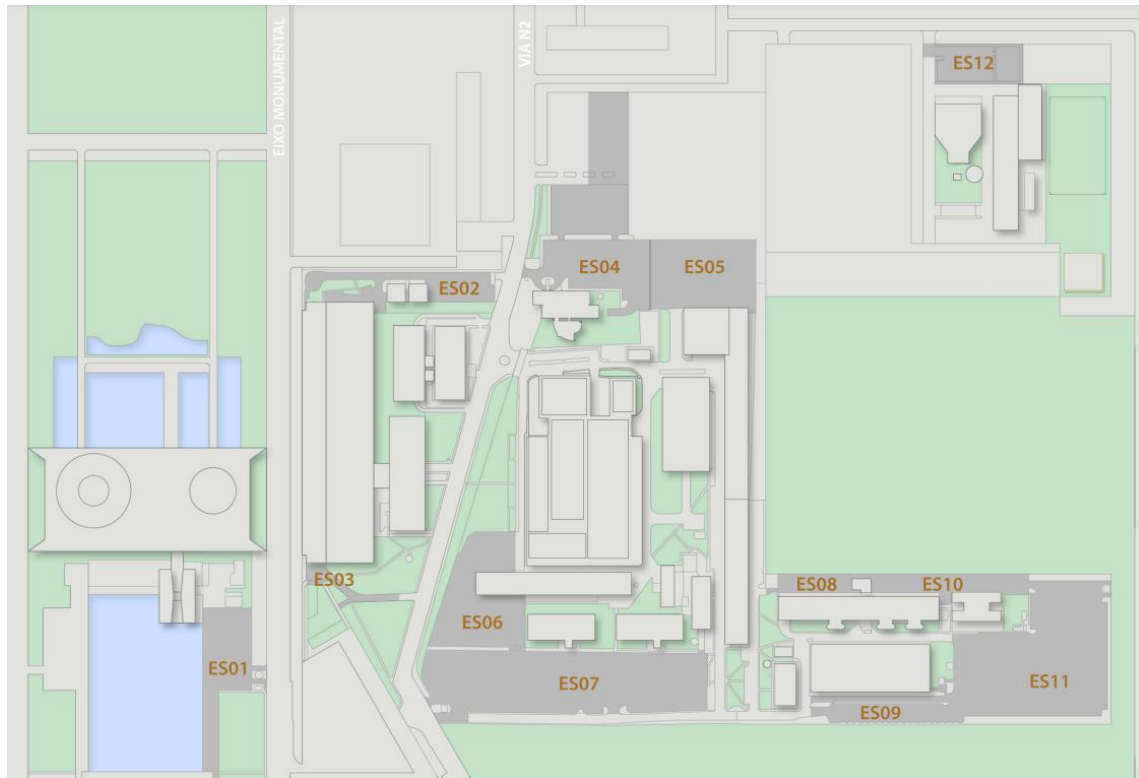


Figura 3 - Planta de localização dos Estacionamentos

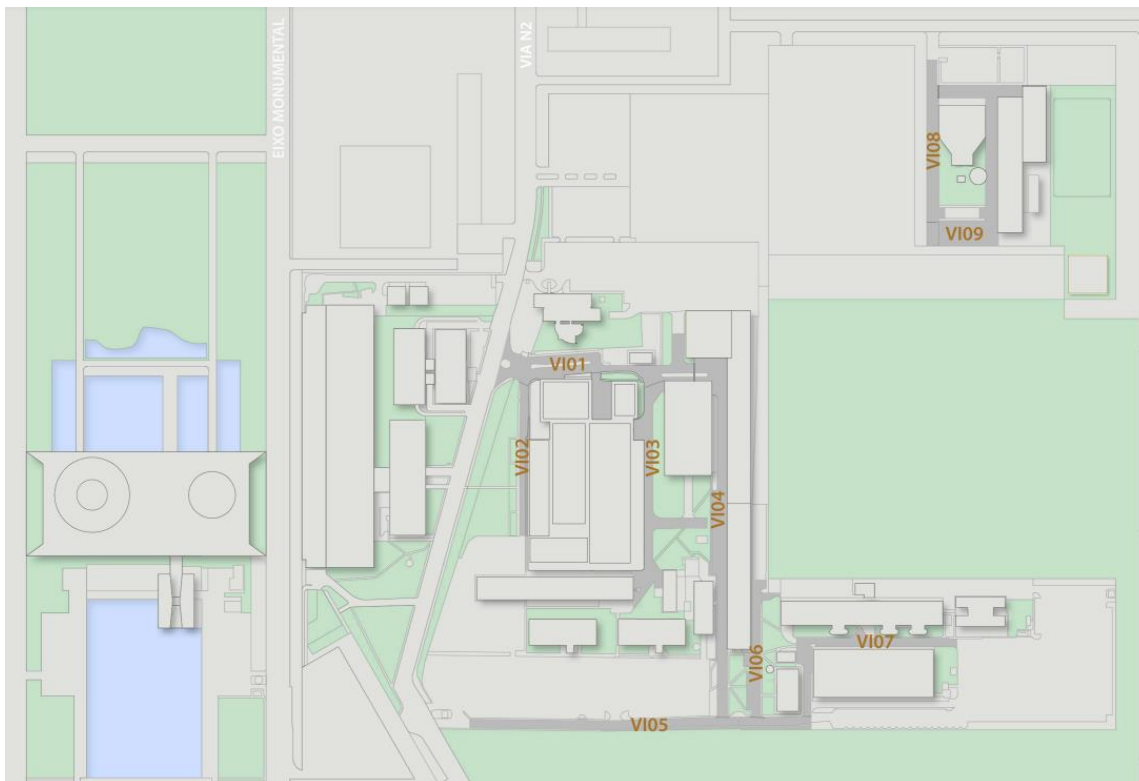


Figura 4 - Planta de localização das Vias



SENADO FEDERAL
Secretaria de Infraestrutura



Figura 5 - Planta de localização dos Jardins



Figura 6 - Planta de localização das juntas de dilatação estrutural das edificações



SENADO FEDERAL
Secretaria de Infraestrutura

B.2. Residências Oficiais (SQS 309, Blocos C, G e D)

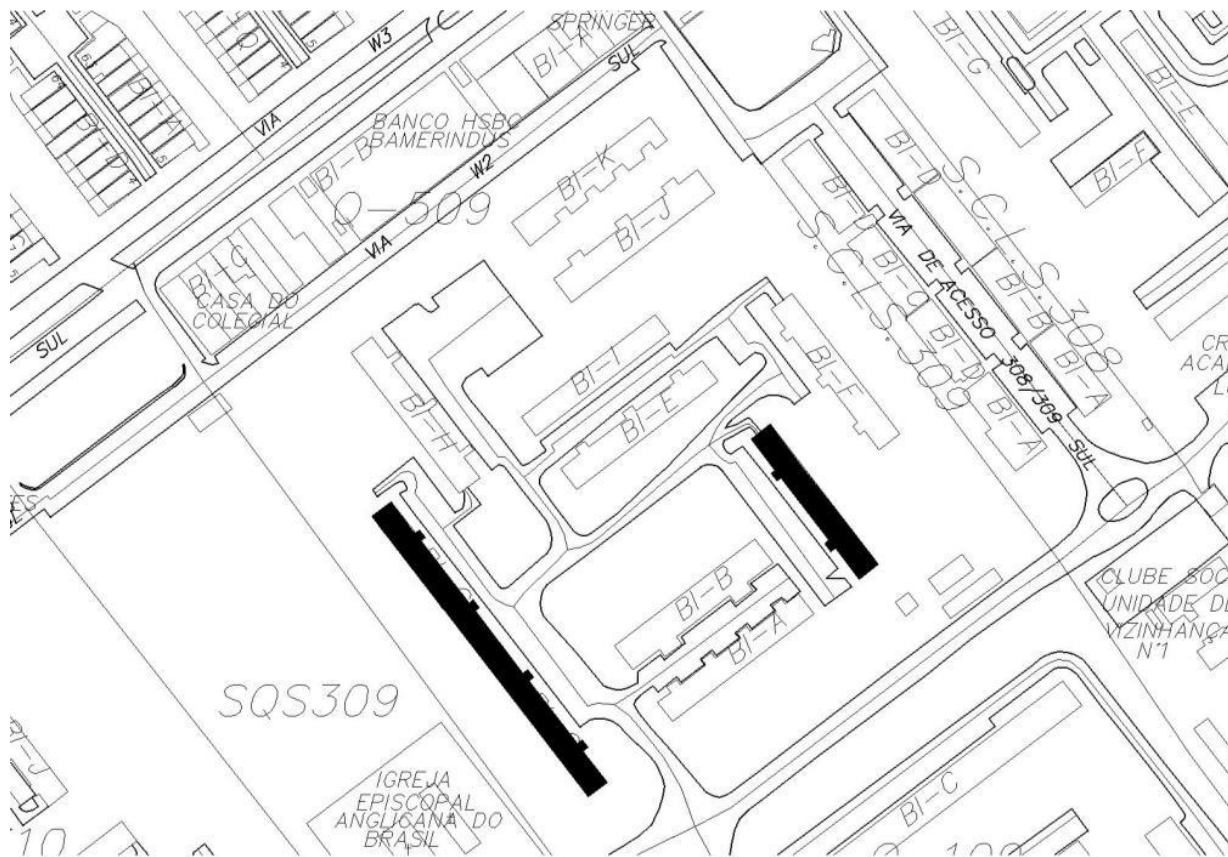


Figura 7 – Residências Oficiais – SQS 309, Blocos C, G e D

B.3. Residência Oficial da Presidência

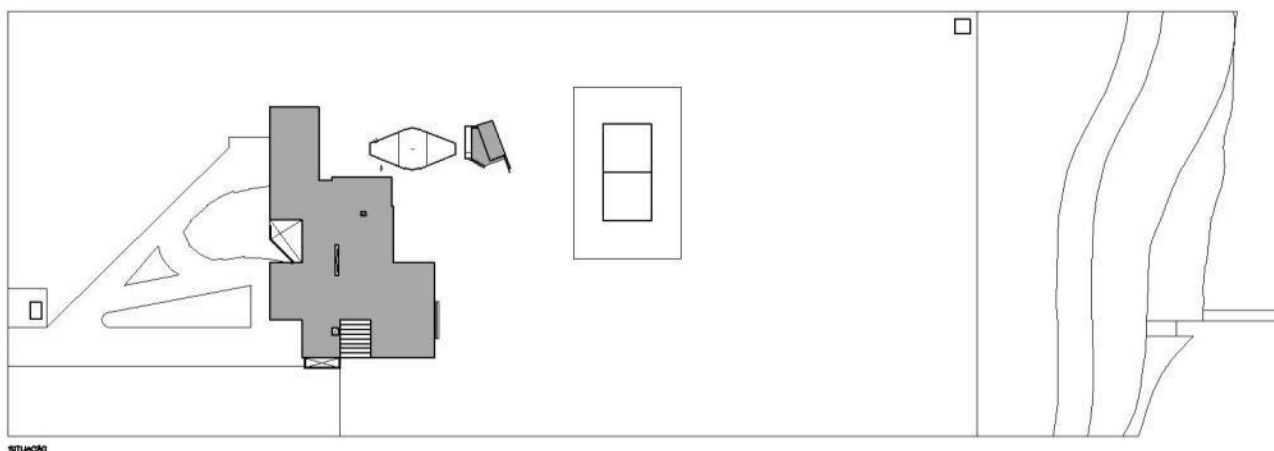


Figura 8 – Residência Oficial da Presidência



SENADO FEDERAL
Secretaria de Infraestrutura

B.4. Centro Cultural dos Poderes da União

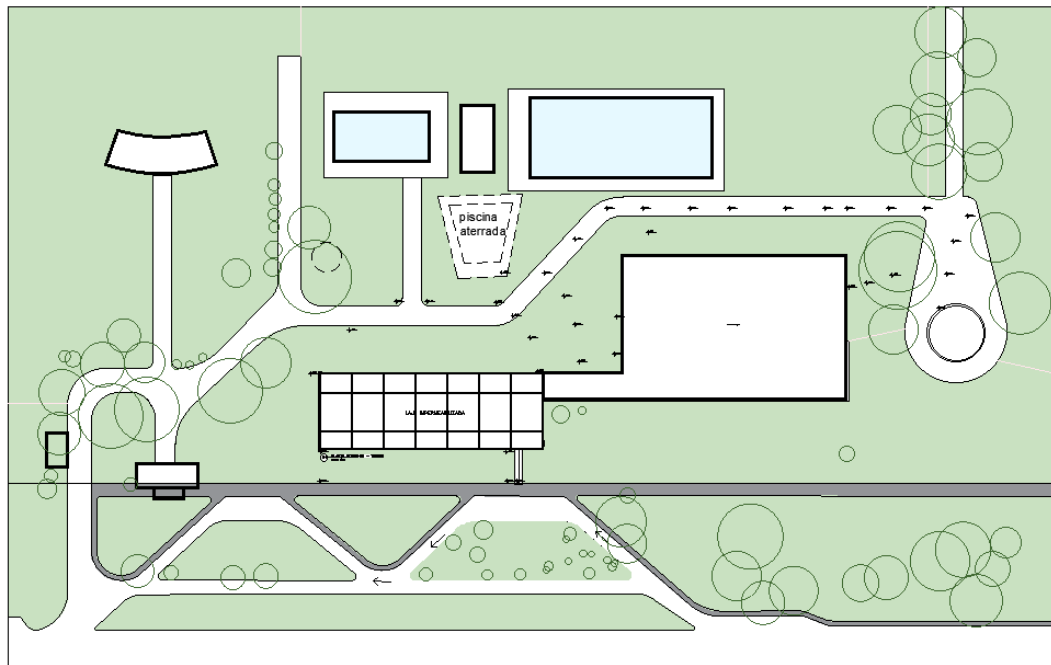
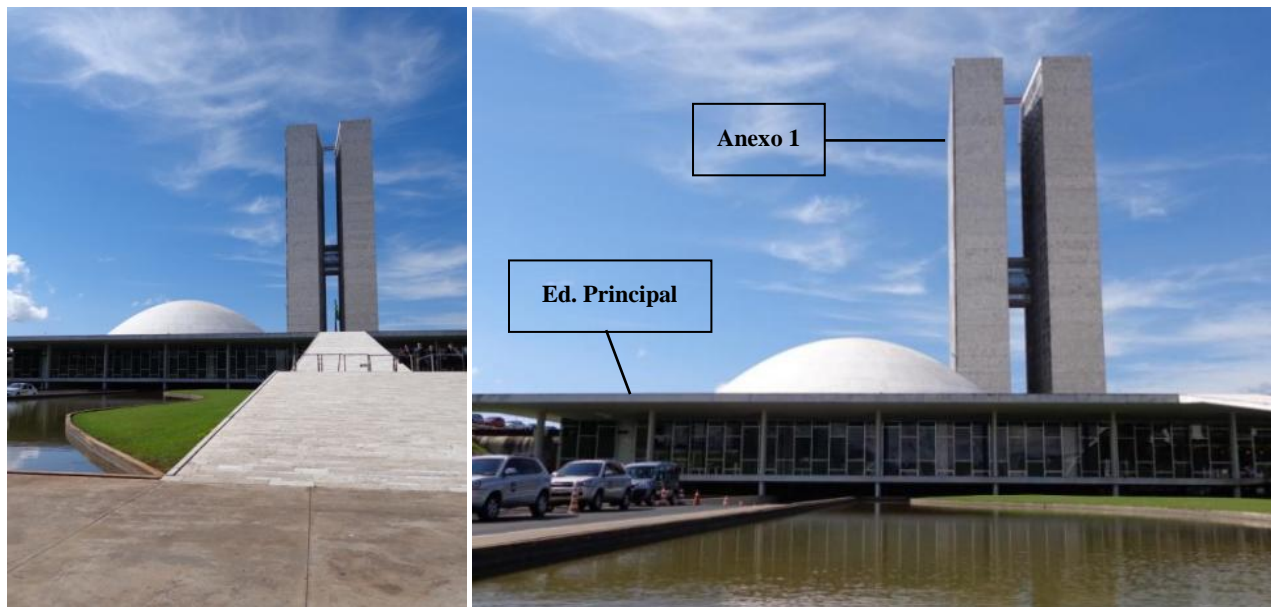


Figura 9 - Centro Cultural dos Poderes da União – CCPU

C. FOTOS ILUSTRATIVAS DOS LOCAIS DE EXECUÇÃO

Edifício Principal e Anexo 1





SENADO FEDERAL
Secretaria de Infraestrutura

Anexo 2 – Bloco A



Anexo 2 – Bloco B



Anexo 2 – Bloco C





SENADO FEDERAL
Secretaria de Infraestrutura

Túnel do Tempo



Bloco 01 – Prodasen



Bloco 02 – Interlegis





SENADO FEDERAL
Secretaria de Infraestrutura

Bloco 03



Bloco 04



Bloco 05





SENADO FEDERAL
Secretaria de Infraestrutura

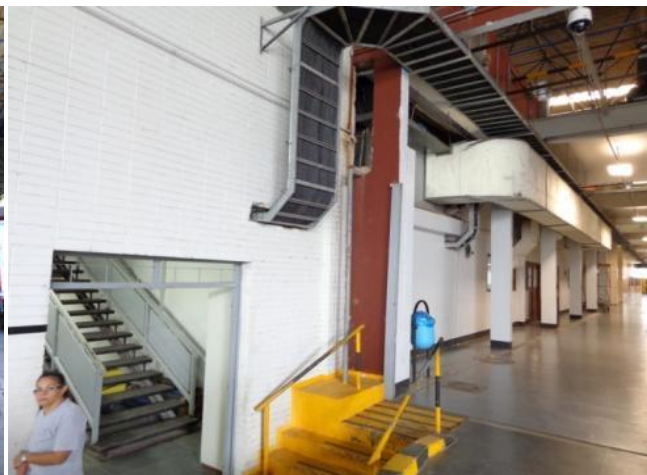
Bloco 06



Bloco 07



Bloco 08





SENADO FEDERAL
Secretaria de Infraestrutura

Bloco 09



Bloco 10



Bloco 11





SENADO FEDERAL
Secretaria de Infraestrutura

Bloco 12



Bloco 13



Bloco 14





SENADO FEDERAL
Secretaria de Infraestrutura

Bloco 15 – Espaço do Servidor



Bloco 16



Bloco 17





SENADO FEDERAL
Secretaria de Infraestrutura

Bloco 18



Bloco 19 – Serviço de Transportes



Bloco 20





SENADO FEDERAL
Secretaria de Infraestrutura

Bloco 21 – Viveiro de Plantas



Residência Oficial da SQS 309 – Bloco D



Residência Oficial da SQS 309 – Blocos C e G





SENADO FEDERAL
Secretaria de Infraestrutura

Residência Oficial da Presidência



AT10 – Área Técnica (Casa de Máquinas 3 – CM3)



AT13 – Área Técnica (Casa de Máquinas 2 – CM2)





SENADO FEDERAL
Secretaria de Infraestrutura

AT21 – Área Técnica (Usina)



Centro Cultural dos Poderes da União (CCPU)





SENADO FEDERAL
Secretaria de Infraestrutura

D. ÁREAS DO SENADO

Tabela 1 – Quadro Geral de Áreas Construídas no Senado Federal

Edifícios	Área Construída (m²)
Edifício Principal	14.942,27
Anexo 1	15.224,03
Anexo 2 (Bloco A)	25.334,85
Anexo 2 (Bloco B)	10.531,92
Anexo 2 (Bloco C)	7.921,25
Bloco 01 - Prodasen	5.896,55
Bloco 02	4.448,31
Bloco 03	160,73
Bloco 04	1.465,52
Bloco 05	777,29
Bloco 06	3.357,96
Bloco 07	3.114,80
Bloco 08	3.357,96
Bloco 09	2.935,87
Bloco 10	3.981,59
Bloco 11	991,03
Bloco 12	997,93
Bloco 13	1.575,77
Bloco 14	10.719,12
Bloco 15 - Espaço do Servidor	1.357,01
Bloco 16	7.198,68
Bloco 17	2.920,93
Bloco 18	842,08
Bloco 19 - SETRAN	3.713,23
Bloco 20	274,20
Bloco 21	447,28
Área Técnica 10 (Casa de Máquinas 3)	1.325,42
Área Técnica 13 (Casa de Máquinas 2)	623,29
Área Técnica 21 (SEEP Bloco 8 – Galpão dos Geradores)	1.855,91
Área Técnica 65 (Ed. Palácio do Comércio)	199,06
Setor de Habitações Individuais Sul (Residência Oficial)	979,67
Super Quadra Sul - 309 Bloco C	8.260,33
Super Quadra Sul - 309 Bloco G	8.260,33
Super Quadra Sul - 309 Bloco D	8.282,38
CCPU (obs: atualmente desativado)	7.455,00
Total	171.729,55

Tabela 2 – Quadro Geral de Áreas de Terreno

Terreno	Área de Terreno (m²)
Senado Federal	249.000
Residência Oficial da Presidência	14.000
Residências Oficiais - SQS 309	3.384
CCPU (obs: atualmente desativado)	78.000
Total	344.384

